

VIVIENDA A	
SUPERFICIES ÚTILES	
Salañ-comedor	28,89 m <sup>2</sup>
Cocina	10,23 m <sup>2</sup>
Aseo	1,71 m <sup>2</sup>
Escalera	4,89 m <sup>2</sup>
Dormitorio 1	12,21 m <sup>2</sup>
Dormitorio 2	9,94 m <sup>2</sup>
Dormitorio 3	9,34 m <sup>2</sup>
Baño 1	3,37 m <sup>2</sup>
Baño 2	4,40 m <sup>2</sup>
Distribuidor	5,02 m <sup>2</sup>
P. Comput. Terraza	3,80 m <sup>2</sup>
TOTAL	93,80 m <sup>2</sup>
Porche	13,42 m <sup>2</sup>
Balcón	5,02 m <sup>2</sup>
Terraza	21,33 m <sup>2</sup>

GARAJE VIV. A	
SUPERFICIES ÚTILES	
Garaje	74,46 m <sup>2</sup>

PROYECTO: MODIFICACION DE PROYECTO BASICO DE 6 VIVIENDAS ADOSADAS  
 PROMOTOR: BENDORM THE BEST, S.L.  
 PLANO: P. GARAJE, P. BAJA Y 1º VIV. FASE A  
 ENTREGA: C/ BOLIVIA, 21- LA NUCIA  
 ESCALA: 1:100  
 FECHA: MAYO 2018  
 PLAN: A  
 ARQUITECTO: ANTONIO CEBRIAN BOTELLA

C/ BOUVIA

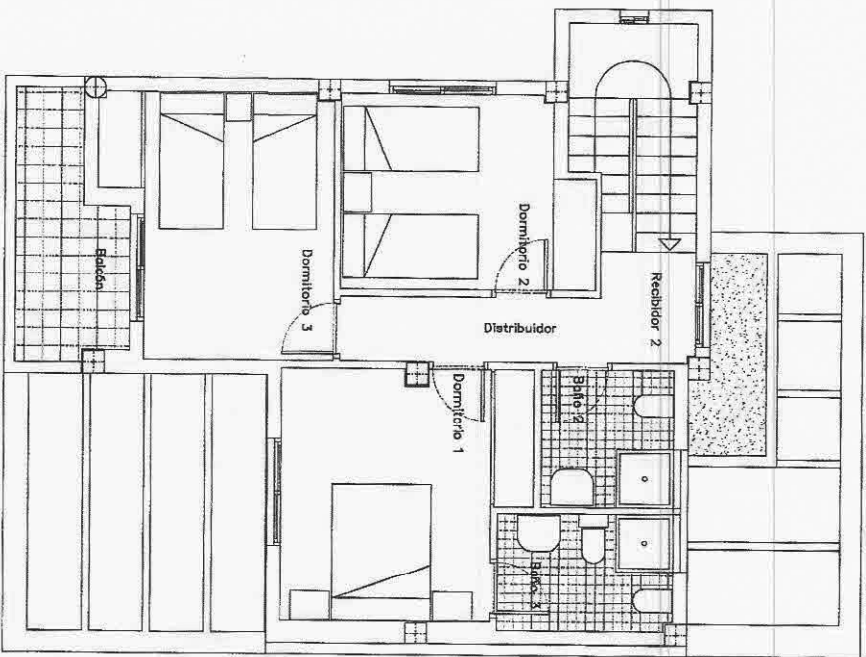


*stairs to 5th floor*

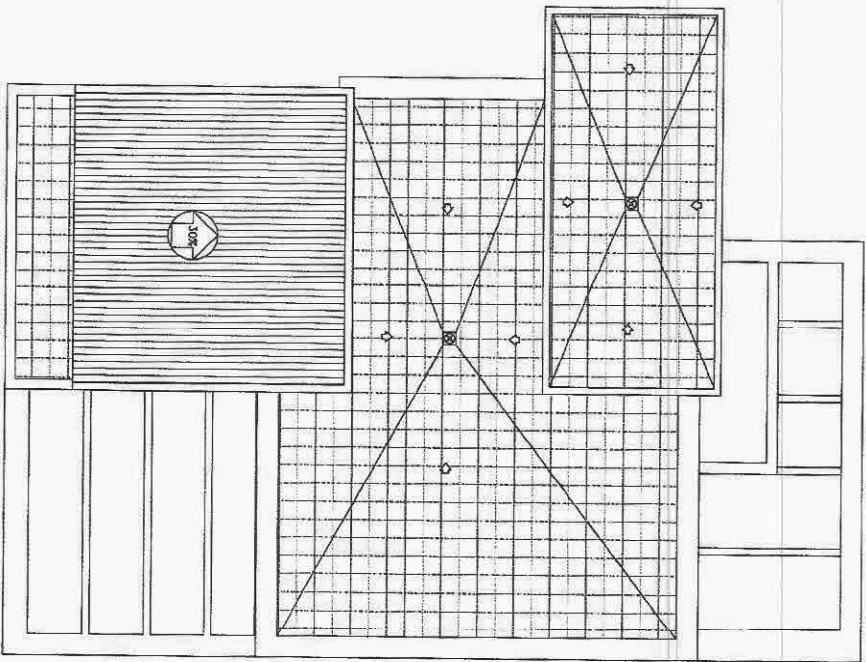
*E*

*garage E.*

MODIFICACION DE PROYECTO BARRIO DE AVANZADOS SOCIALES  
 REGIONAL N.º 051, S.L.  
**ORDENACION PARCELA: PLANTA BAJA**  
 BOGOTÁ, COLOMBIA  
 LIBRO 2.º  
 ANTICORRUMPIBILIDAD



PLANTA PRIMERA VIV. E



PLANTA CUBIERTAS VIV. F

VIVIENDA F	
SUPERFICIES ÚTILES	
Receptor	4,18 m <sup>2</sup>
Salón-comedor	24,14 m <sup>2</sup>
Cocina	11,59 m <sup>2</sup>
Baño 1	1,76 m <sup>2</sup>
Escalera	4,89 m <sup>2</sup>
Receptor 2	1,76 m <sup>2</sup>
Dormitorio 1	11,80 m <sup>2</sup>
Dormitorio 2	9,11 m <sup>2</sup>
Dormitorio 3	8,88 m <sup>2</sup>
Baño 2	3,57 m <sup>2</sup>
Baño 3	3,97 m <sup>2</sup>
Distribuidor	3,25 m <sup>2</sup>
P. Compu. Terraz	3,80 m <sup>2</sup>
TOTAL	83,80 m <sup>2</sup>
Patio	13,42 m <sup>2</sup>
Balcón	5,02 m <sup>2</sup>
Terrazal	20,78 m <sup>2</sup>
Terrazoz	13,37 m <sup>2</sup>

MODIFICACION DE PROYECTO BASICO DE 6 VIVIENDAS ADOSADAS  
 BENDORM THE BEST, S.L.  
**P.1ª Y CUBIERTA MODIF. VIV. E**  
 C/ BOLIVA, 21 - LA NUCA  
 MAYO 2017  
 ANTONIO CEBRAN BOJELLA